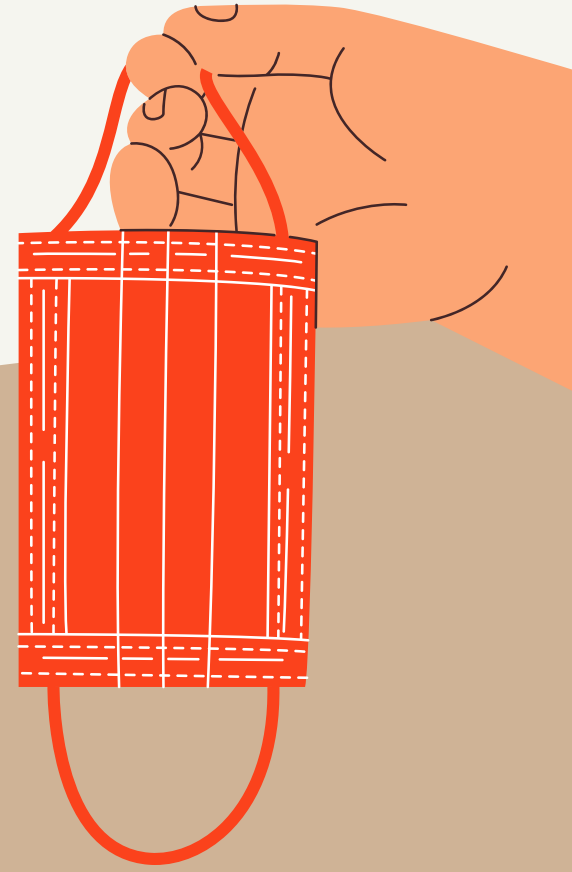


#Mecuidoytecuido 

Cómo usar una mascarilla

Fuente: Organización Mundial de la Salud



Antes de ponerte una mascarilla:

Límpiate las manos con alcohol en gel o agua y jabón.

Cuando usas la mascarilla:

1. **Cúbrete la boca y nariz.** Asegúrate de que no queden huecos entre tu rostro y la mascarilla.
2. **No toques la mascarilla.** Si lo haces, lávate las manos con alcohol en gel o agua y jabón.
3. Reemplaza la mascarilla por una de nueva en cuanto esté húmeda. **No vuelvas a usar mascarillas de un solo uso.**



Para desechar la mascarilla:

1. Quítate la mascarilla desde la nuca, usando las tiras, **sin tocar la parte frontal.**
2. Tira la mascarilla **inmediatamente** en una papelerera cerrada.
3. Límpiate las manos con alcohol en gel o agua y jabón.